

ご使用になる前に必ずお読みください。

オムニックス
ommix

完全ワイヤレス
ノイズキャンセリングイヤホン

SU23008E1
取扱説明書・保証書

この度は、オムニックス製完全ワイヤレスノイズキャンセリングイヤホンをお買い上げ頂きありがとうございます。ご使用前にこの取扱い説明書をよくお読みの上、正しくお使いください。お読みになった後は、いつでも見られるような場所に必ず保管してください。

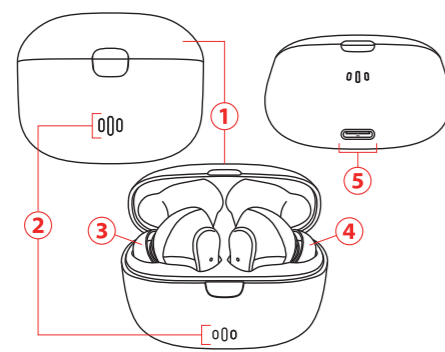
ご使用になる前にご確認ください

1. スマートホンの Bluetooth が ON になっているか
2. イヤホンの接続番号が接続されているか
3. 視聴中音声途切れ途切れになる場合がありますが Bluetooth の電波状況等に起因するもので製品の問題ではございません
4. 曲や番組の先送り操作をする場合、スムーズに切り替わらない場合がありますがアプリの使用制限や制作状況等に起因するもので製品の問題ではございません
5. 視聴中に電源が切れた場合は一度ケースに戻し、再度充電後継続してご使用頂けます
6. 視聴する際は音量の多少の設定（大、小）が違いますので、スマートホンの音レベルを中くらいで試聴してから好みの音量の調整をしてお聴き下さい
7. 音量管理について、ご使用時は必ずスマートホンの音量設定をご確認頂き、適切音量設定になっているかのご確認が必要です。最大音量設定になっていますと耳に過度な負担を与えることとなりますのでご注意ください。またスマートホンのアプリによっては聴取中でも自動的に最大音量に設定されるものがありますのでご注意ください（イヤホンの故障ではありません）
8. 使用可能時間について
 - ①イヤホンのみ連続使用時間・・・約 4 時間～5 時間（使用状況により変動します）
 - ②ケースでの充電を繰り返して使用できる時間・・・約 20 時間（使用状況により変動します）
（※約 20 時間を超える場合は充電してご使用下さい）
（※再生していない状態でも約 30 時間で蓄電が消耗します）

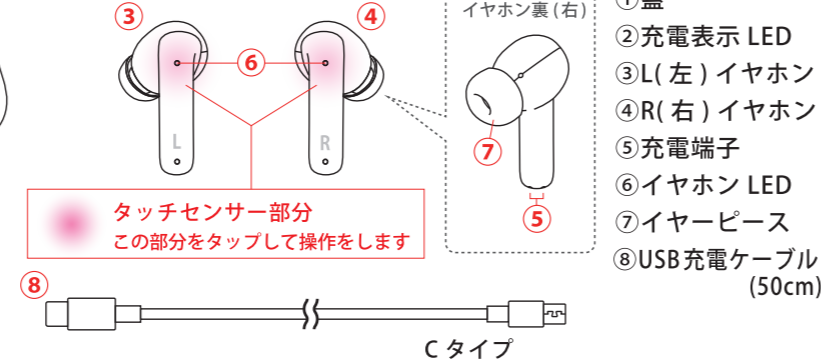
商品内容と各部の名称

- ・本体（充電ケース）×1
- ・イヤホン（L と R）× 各 1
- ・充電コード ×1
- ・説明書 ×1
- ・交換用イヤピース（S、L）× 各 1 セット 計 3 セット（M は、イヤホン本体に装着済み）

本体（充電ケース）



イヤホン本体

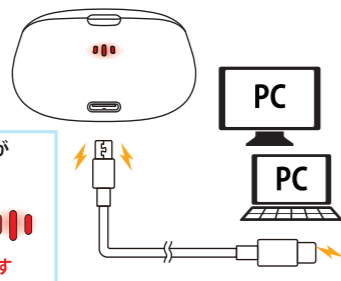


充電方法

ケースを充電する
USB(Type-A 2.0) を使用して充電します

充電時間
約 2 時間

充電中は、ケースの LED が赤く点滅します
充電完了時は、赤く光ったままの状態になります
※イヤホンをケースに入れた状態でも充電可能です

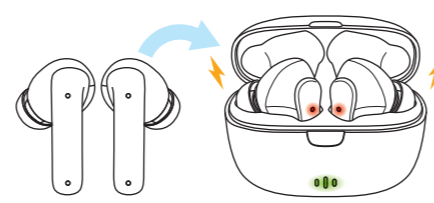


イヤホンのみ充電する場合は
イヤホンをケースに入れて、蓋を閉じます

充電時間
約 0.5 時間で
4 時間使用可能

約 2 時間充電したケースから
イヤホンへ
約 4～5 回の
充電が可能

充電中は、イヤホンの LED が赤色、ケースの LED が緑色に光ります
ケースの LED が消えたら、充電完了になります



●初めてのご使用や、月日が経ってからのご使用は、充電時間が長くなる場合がございます。 ●コンセントからの充電の際は、別売りの USB-AC 充電器をご使用ください。 ●ご使用の環境や経年劣化などにより、再生時間が変わる場合がございます。 ●充電しながらのご使用はできません。 ●イヤホンの充電は、イヤホンとケースの LED が光っていることを確認し、必ずケースの蓋を閉じてください。

装着方法



タッチセンサー部分に触れないよう持ち方に注意し、L（左）イヤホンは左耳、R（右）イヤホンは右耳に装着してください

※イヤピースを交換する際は、安全かつ平らな場所で行ってください。イヤホンに装着しているイヤピースを外し、新しいイヤピースの穴を注意しながら、本体に被さるように奥まで押し当てて装着してください。確実に取り付けられていることをご確認ください。
※イヤピースは消耗品の為、保存や使用により劣化します。イヤピースが外れやすくなるなどの劣化が見られた場合は交換イヤピースを販売店でお買い求めください。

ペアリング方法

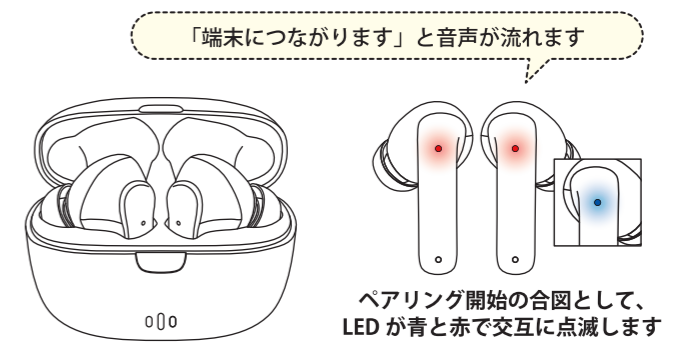
1. スマートフォンの『Bluetooth』の設定を【ON】にします

注) 音量を最小にしてから設定を開始してください



※機種やバージョンによって、アイコン等の表示が異なります

2. 本体（充電ケース）からイヤホンを取り出し、装着してください。取り出すと Bluetooth が繋がります

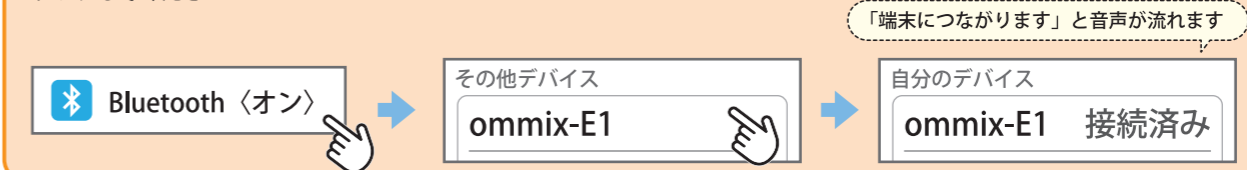


※スマートフォンと充電ケース/イヤホンとを近くに置き、安定した場所で行ってください
注) ペアリング後もスマートフォンの音量を最小にしてから操作をしてください

3. スマートフォンの『Bluetooth』の接続画面にイヤホンの接続番号【ommix-E1】が表示されましたらタップして、ペアリングします

ios(iphone) の場合

設定から、【ON】になっている『Bluetooth』をタップ→『その他のデバイス』にイヤホンの接続番号が表示されていたらタップしてください



Android の場合

設定から、【ON】になっている『Bluetooth』をタップ→『使用可能なデバイス』にイヤホンの接続番号が表示されていたらタップしてください



※ペアリング後、使用時の 2 回目以降のペアリングは、自動的に接続されます
※ペアリング接続範囲は約 10m です、イヤホンと接続機器の間に障害物等があるとペアリングが途切れる場合があります
※お使いの携帯会社やバージョン、再ペアリングなどにより表示の順番等が異なる場合がございますが操作手順は同じです

ペアリング解除方法

ios(iphone) の場合

設定から、『Bluetooth』をタップ→『自分のデバイス』から、イヤホンの接続番号の右側に表示されている ⓘ をタップ→【このデバイスの登録を解除】をタップすると、ペアリングが解除されます。

「つながりを解除しました」と音声流れます。



Android の場合

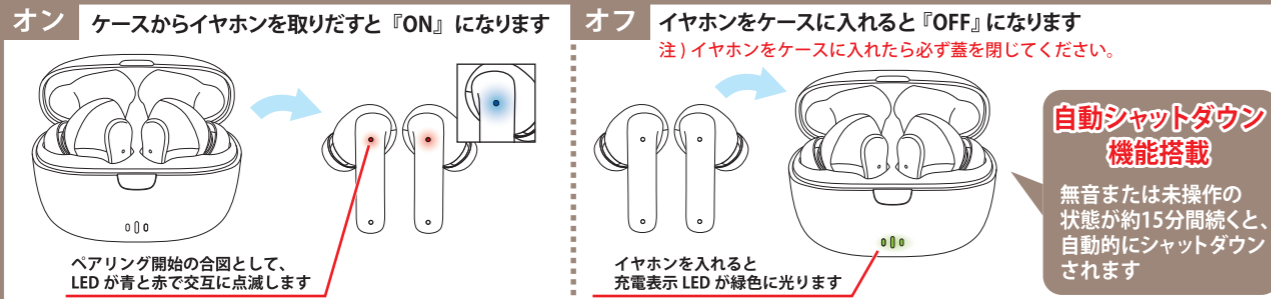
設定から、『Bluetooth』をタップ→『ペアリングされたデバイス』から、イヤホンの接続番号の右側に表示されている ⚙ をタップ→【ペアリング解除】をタップすると、ペアリングが解除されます。

「つながりを解除しました」と音声流れます。



操作説明

注) スマートフォンの音量を最小にしてから操作をしてください。



イヤホンの操作 ● タッチセンサー部分をタップして操作します。一回タップすると『カチッ』と音が鳴ります

	L (左) イヤホン	R (右) イヤホン
3種類のモード搭載 モード設定	L (左) イヤホンを約 2 秒程長押しで切り替わります ・スタンダードモード 一般的な性能になります ・オーディオモード 音楽を聴きながら周囲の音も取り入れて聞き取れる機能です ・ノイズキャンセリングモード 周囲の騒音を低減させる機能です	R (右) イヤホンを約 2 秒程長押しで切り替わります ・スタンダードモード 一般的な性能になります ・オーディオモード 音楽を聴きながら周囲の音も取り入れて聞き取れる機能です ・ノイズキャンセリングモード 周囲の騒音を低減させる機能です
1 回タップ	再生 / 一時停止	再生 / 一時停止
2 回タップ	音量を下げる	音量を上げる
3 回タップ	次の曲	次の曲
■電話着信拒否する場合・着信中、左右どちらかのイヤホン(タッチセンサー部分)を約 4 秒間長押ししてください。		
※片方のみでの使用も可能です。使用しないイヤホンは、ケースに戻してください(戻した側のイヤホン操作はできません)		

安全上のご注意

⚠ 危険	この表示は、死亡または重傷を負うおそれがある内容
⚠ 警告	この表示は、死亡または重傷を負うおそれがある内容
⚠ 注意	この表示は、軽傷や物的損害を負うおそれがある内容

- ・本機の表面が汚れてしまった場合、すみやかに柔らかい布でから拭きをしてください。洗剤や化学薬品は使用しないでください。
- ・イヤホンが濡れてしまった場合は、十分に乾かしてからケースに戻してください。注) 汗など塩分を含む水分や垢など可燃性の物質などが金属部分に付着しますと、錆やショートや発火などの原因になります。メンテナンスする際は、定期的に綿棒などを使用して金属部分を掃除してください。

危険

- ・電池の液が目に入ったときは、こすらずにすぐに水道水などのきれいな水で十分に洗い、医師の診察を受けてください。
- ・電池の液が漏れたときは素手で液を触らないでください。液が本製品の内部に残ると故障の原因になります。万が一、なめた場合はすぐに水道水などのきれいな水で十分にうがいをし、医師の診察を受けてください。皮膚や衣類に付いた場合は、すぐに洗い流してください。皮膚に違和感がある場合は、医師の診察を受けてください。
- ・火の中に入れて加熱、分解、改造しないでください。液漏れ、発熱、破裂の原因になります。
- ・釘を刺したりハンマーで叩いたり踏みつけたりしないでください。発熱、破損、発火の原因になります。
- ・落下させたり強い衝撃を与えないでください。液漏れ、発熱、破裂の原因になります。
- ・水に濡らさないでください。発熱、破裂、発火の原因になります。
- ・以下の場所で使用、放置、保管しないでください。直射日光の当たる場所、高温多湿の場所、炎天下の車内、ストーブなどの熱源の近く。液漏れ、発熱、破裂、性能低下の原因になります。

警告

- ・分解や改造はしないでください。感電、故障や火災の原因になります。
- ・強い衝撃を与えないでください。感電、故障や火災の原因になります。
- ・濡れた手で触らないでください。感電やけがの原因になります。
- ・異常(音、煙、臭いや発熱、損傷など)に気付いたら使用しないでください。異常に気付いたらすぐに使用を中止して、お買い上げの販売店が弊社までご連絡ください。
- ・水をかけないでください。感電、故障や火災の原因になります。
- ・布などで覆わないでください。過熱による火災やけがの原因になります。
- ・ACアダプターを使用して充電する際、急速充電機能(5Vより大きな電圧を出力する)を有する機器で充電しない。故障の原因になります。
- ・乗り物を運転中は、絶対にイヤホンを使用しないでください。事故の原因になります。
- ・踏切や駅のホーム、道路等の屋外で使用する場合は、周囲の状況に充分注意してください。事故の原因になります。
- ・航空機内で使用する場合は、事前にご利用の航空会社、または客室乗務員へ使用条件を確認する。本機からの電波の影響で航空機の誤作動による事故の原因となるおそれがあります。

注意

- ・定期的にはこりがたまっていないか、故障したまま使用していないか、などを点検してください。
- ・大音量で耳を刺激しないでください。適度な音量でご使用ください。大音量で長時間聴くと聴力に悪影響を与えることがあります。
- ・肌に異常を感じた場合は、使用しないでください。すぐにご使用を中止してください。症状が回復しない場合は、医師の診断を受けてください。
- ・使用中に気分が悪くなったなら、使用を中止してください。本製品を耳から外してください。
- ・イヤピースは汚れが付きやすいため、定期的に取り外しお手入れをしてください。
- ・使用後、イヤピースが耳の中へ残り、取り出せない場合は、すぐに医師の診察を受けてください。
- ・蒸れによりかゆみなどを感じた場合は、使用を中止してください。けがや事故の原因になります。
- ・内蔵充電式電池を保護するため、半年に一度は充電を行ってください。放置しすぎると充電式電池の持続時間が短くなる、充電しなくなるなどのおそれがあります。
- ・火気(そばや高温多湿の場所(浴室)に)に放置しないでください。
- ・直射日光の当たる場所、または非常に高温の環境下に放置しないでください。
- ・化学薬品や洗剤で製品を洗浄しないでください。
- ・鋭利なもので表面をこすらないでください。
- ・利用せず長時間置いておく場合は、湿度の低い日陰で保管してください。

廃棄の仕方

内蔵している電池は、リサイクル可能な資源です。本機の廃棄に際しては、一般ごみ(不燃ごみ)と一緒に廃棄せず、お住いの市区町村の条例に従ってください。

⚠ 電池残量がなくなってから廃棄してください。製品廃棄後に、発熱・発火・破裂を起こす原因となります。

よくわかる QR コード (取り扱い説明用)

取扱説明書・よくあるご質問集等に簡単にアクセスできます



QRコードは株式会社デンソーウェーブの登録商標です。

発売元
株式会社 アリアス

〒103-0015 東京都中央区日本橋箱崎町44番1号
user@alias-cop.jp

ommix 完全ワイヤレス ノイズキャンセリングイヤホン SU23008E1	
保証書 本保証書は日本国内でのみ有効です。 This warranty is valid only in Japan.	
お客様 お名前	様
ご住所 電話番号	〒□□□-□□□□ TEL ()
保証期間 1年間	ご購入日 年 月 日
販売店 店印	店舗印 / 保証書シール貼付 ※無い場合は無効となります