

# HG シリーズ・スクエア型

## 取扱説明書・保証書

### 対応デバイス

Android 4.4以上

iOS 8.5以上  
(iPhone5S 以上)



このたびは、ommix (オムミックス) をお買い上げ頂きありがとうございます。ご使用前にこの取扱説明書をよくお読みの上、正しくお使いください。お読みになった後は、いつでも見られるようにところに必ず保管しておいてください。

※写真のベルト色はブラックです。本体は共通デザインで他にブルー、ピンクがあります。

## ご使用の前に必ずお読みください

- ◆本製品は医療機器の代替品としてのご使用はできません。心拍計測は参考としてお使い下さい。
- ◆下記の方がご使用の場合は、医師と必ずご相談下さい。
  - ・医師の治療を受けている方で心臓ペースメーカーなどの体内埋め込み型の医療機器をご使用されている方。
  - ・普段あまり体を動かさない、運動・健康に不安のある方。

◆時計とスマホの連動が一旦切れていた場合に時刻が合わない場合があります。時計の時刻はスマホのBluetoothによってスマホの時刻が時計に反映されています。時計とスマホの連動が再開すれば時刻はスマホによって修正されます。ご了承下さい。

◆時計の付け方が適度でないか又は離れている場合は正しく測定できない場合があります。センサーが正しく当たってない場合でも自動で感知する場合があります。ご了承下さい。

### 各部の名称



## 1 ウォッチの使用準備 - ウォッチの充電

初めてお使いになるときは、1~2時間以上充電してください。

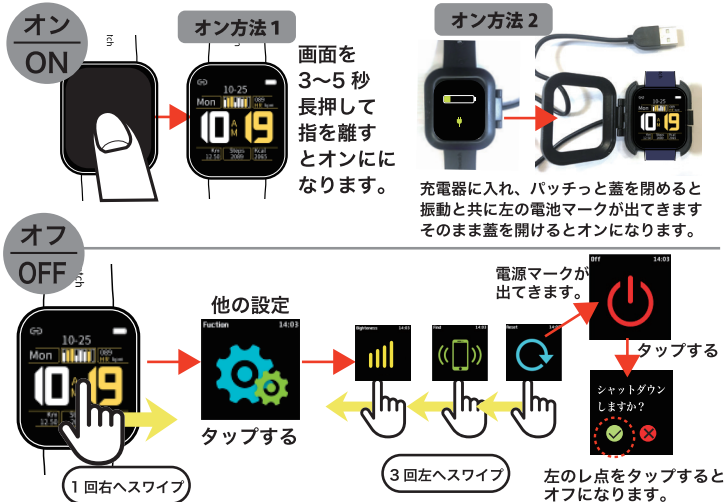
- ① 付属の充電器
- ② ウォッチの充電位置と充電器の接触位置を必ず合わせてください。



フル充電で、約15日稼働します。  
(注意：個人のご使用により稼働時間は異なります)

※しばらく使用しない場合は、電源を OFF (オフ) にすることをお勧めします。電源を ON (オン) のまま保管する際は1ヶ月に1回は充電して下さい。  
(本製品は他のBluetooth 機器からの接続要求に 대응するために常に電力を消費しています)

## 電源のオンとオフ (※充電後画面が点いている場合はそのまま使用する)



## 【防水・防塵】について IP67 規格 - IEC (国際電気標準会議) JIS (日本工業規格)

この製品は IP67 生活防水の規格になります。手洗い、雨、浅瀬での使用には対応しますが泳水、シャワー、ダイビング、サーフィンなどには対応していません。この機能は恒久的なものではなく経年と共に劣化する場合がございます。製品が石鹸水、シャワージェル、洗剤、香水、ローション、オイルなどにさらされる場合や、サウナなどの高温多湿環境の場合、液体侵入による機器が損傷する恐れがあります。また、それらは無償修理の保証対象外になりますので十分ご注意ください。

### ⚠️ お取り扱い上の注意

- 本体に強い衝撃、極度の高温、日焼けを与えないようにしてください。
- 解体、修理、改造はしないでください。
- 本機は 5V 電源 以下で充電してください。高圧電源での充電は厳禁です。
- 本機の動作環境は 0℃~45℃ です。爆発の原因になるので、火に投げ込むことはお控えください。
- 充電接点の腐食は、充電故障の原因になるので本体や充電器に水がかかった場合は、柔らかい布で拭き取ってから充電してください。ガソリン、洗浄剤、プロパノール、アルコール、防虫剤などの化学物質に触れないようご注意ください。
- 高圧高磁気環境では本製品を使用しないでください。
- 本体をきつく付けたり、長く装着することで不快感や肌に異変を感じられた場合は、直ちに外し医療機関にご相談することをお勧めします。肌に合わない場合は使用しないでください。
- 腕の汗を適時拭き取ってください。バンドが石鹸水、汗などで汚れたりまたアレルギーなどがある場合、長時間触れたままにすると皮膚アレルギー・搔痒を引き起こす可能性がありますので、十分に気をつけてください。
- 頻繁にご使用される場合は、週1回程度、本体に十分注意をしながらバンド部分を掃除することをお勧めします。きれいな水で柔らかい布を湿らせ、軽く拭き取り十分乾燥させてください。

●本製品を使用したことによって生じた動作障害やデータの損失・破損などについては弊社は一切責任を負いかねます。また、本製品を使用中に発生した機器トラブルの保証はいたしかねます。また、第三者からのいかなる請求についても当社では一切責任を負えませんのであらかじめご了承ください。●OS やアプリのアップデートにより本製品が使用不能になった場合の保証はいたしかねます。●本製品は海外製品の為、操作方法や仕様が販売時期によって説明書と異なる場合がございます。また詳細な使用方法につきましてもお答えすることが出来ない場合がありますのであらかじめご了承ください。

### 保証について

- ◆正常な状態で使用中に万一故障が発生した場合は、お買い上げ日より1年間無料で保証させて頂きます。
- ◆保証対象は時計本体のみで、**バンド・充電器は保証外**となります。
- ◆製品検査の結果、正常な動作を確認できた場合は現品を継続してご使用頂き、不良が見つかった場合は交換致します。
- ◆部品の一部を**代替部品**で交換、または**外観の異なる別製品**との交換になる場合もございますのでご了承下さい。
- ◆製品と保証書をお買い上げ店舗にご提示下さい。

### 保証期間内でも有料保証になる場合

- ◆中古品や転売・ネットオークション・フリマアプリ経由でご購入の場合
- ◆保証書が無い、または保証書にお買い上げ店名・お買い上げ年月日のご記入が無い、字句を訂正している場合
- ◆お客様ご自身による製品の分解・改造、誤った使用・不注意による製品水没・落下による故障
- ◆火災・落雷・水害などの天災、異常電圧による故障
- ※修理に関わる運賃・諸費用はお客様にてご負担願います。
- ※本保証書は上記保証規定により無料修理を保証するもので、これによりお客様の法律上の権利を制限するものではありません。

## 2 QRコードを使ってアプリをダウンロードする

お使いのデバイス（例：スマートフォン）で、QRコードをスキャンする。又は各大手アプリケーションストアから「GloryFit」をダウンロードしてインストールしてください。



## 3 ウォッチにある機器番号【MAC Address】の確認

通常画面を右にスワイプして「他の設定」に行きます。更に4回左にスワイプして①マークの情報画面に行きます。タップすると機器番号画面があります。



## 4 ウォッチとスマホのペアリング【連動】

スマートフォン画面

※下の画像は iOS 版です。Android 版は一部異なる場合がありますのでご了承ください。

### アプリ起動

2でダウンロードが完了すると携帯画面にアイコンが表示されます。そのアイコンをタップして起動して下さい。

◆スマホでQRコードを読み取り、アプリをダウンロードします。

◆スマホにアプリをインストールします。

※自分の情報を入れてください

◆アプリの機能を動かすためにスマホの許可がいろいろ必要になります。

◆スマホとウォッチのペアリング（連動）を設定します。

必ずスマホをそばに置いてくださいウォッチがペアリングを始めます。

ペアリング完成

お客様の機器番号と同一のものをタップする

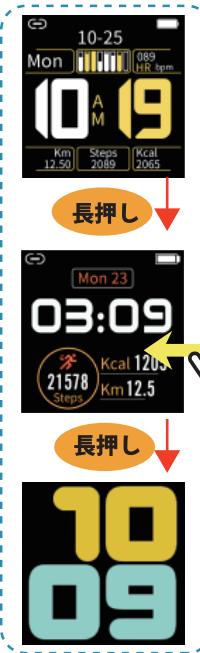
◆スマホとウォッチのペアリング（連動）を設定します。

デバイスページでペアリングの情報を確認できます

主なページ4項目

## スマートウォッチ画面

3種類の通常表示画面があります。画面を長押し（3～5秒）すると順番に変わります



### 画面の動かし方

- タップ** 軽くポンとタッチする。
- 長押し** 3～5秒タッチしたまま押す。

フルタッチパネルです。画面を擦るようにつめくりたい画面の左右に指をスライドさせます。

戻り方：逆方向に軽くスワイプする。

画面の明るさ | スマホ探し | リセット | 電源オフ | 情報

歩数計 | 心拍計 | 運動モード | 音楽リモート | 気象情報 | メッセージ | ストップウォッチ | 設定

Running | Cycling | Swimming | Skipping | Pingpong | Badminton | Tennis

### 注意事項

- お使いの携帯会社の機種や Android・iOS バージョンなどの違いで画面の表示や順番等が異なる場合があります。その場合は、画面のガイドにしたがって操作をしてください。
- 本製品は海外製品の為、盤面やアプリ内の文言等・操作方・仕様が販売時期によって説明書と異なる場合がございます。また詳細使用方法につきましてもお答えすることが出来ない場合もありますのであらかじめご了承ください。

### ウォッチ画面のいろいろなお知らせマーク

スマホで設定するとウォッチの画面に出てきます。

電話 | メッセージ | QQ | WeChat | アラーム | 座りがち | その他

※アプリのバージョンがアップしますと多少の内容変更が出たりしますがご了承ください。